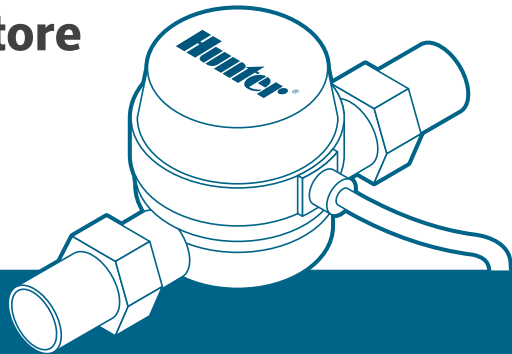


Guida Introduttiva Misuratore di Portata HC

PREDISPOSTO PER HYDRAWISE



Hunter®

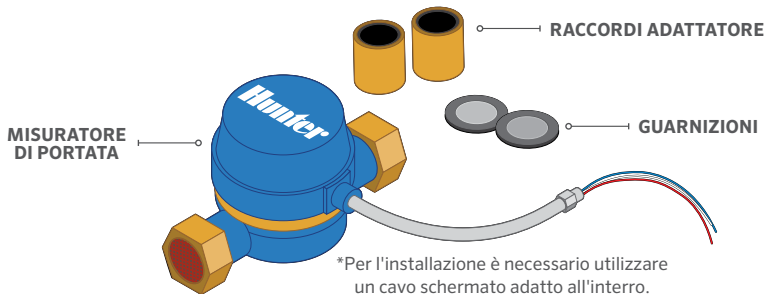
- 3** Contenuto Della Confezione
- 4** Misuratore Di Portata Hc Misurazione
- 5** Progettazione
- 7** Installazione
- 9** Configurazione
- 10** Risoluzione Dei Problemi



hunter.help/hydrawiseIT
hunter.help/hcflow

Supporto HC

Grazie per aver acquistato il misuratore di portata Hunter HC. In questa guida introduttiva, sono disponibili informazioni sull'installazione e la configurazione del misuratore di portata. Per assistenza in merito al software Hydrawise™ o all'account Hydrawise, visita hunter.help/hydrawiseIT. Per informazioni sulle specifiche tecniche, consulta hunter.help/hcflow.



NUMERO RICAMBIO	DESCRIZIONE
10021300SP	Qtà. 10, guarnizioni di ricambio HC-075-FLOW
10021400SP	Qtà. 10, guarnizioni di ricambio HC-100-FLOW
10021500SP	Qtà. 2, guarnizioni di ricambio HC-150-FLOW
10021600SP	Qtà. 2, guarnizioni di ricambio HC-200-FLOW

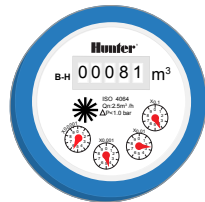


Nota: questo prodotto deve essere utilizzato con materiali di tipo professionale. Deve essere installato da un installatore di impianti di irrigazione qualificato o un elettricista iscritto all'albo.

Misurazione Del Misuratore Di Portata Hc

Il misuratore di portata è composto da due parti:

- 1. Corpo del misuratore di portata:** il corpo del misuratore di portata contiene un quadrante analogico per la lettura manuale dei consumi. Dal corpo del misuratore di portata escono tre fili. I fili devono essere connessi ai morsetti per il sensore del programmatore per la lettura nell'applicazione software. In tutti i modelli, devono essere utilizzati solo due fili (blu e bianco).
- 2. Adattatore:** ciascun misuratore di portata è dotato di un adattatore che ne consente il collegamento all'impianto di irrigazione.



Nota: il misuratore di portata utilizza i litri come unità di misura.

INDICATORE DEL QUADRANTE	UNITÀ DI MISURA
m ³	1.000 l
X0.1	100 l
X0.01	10 l
X0.001	1 l
X0.0001	0,1 l

La progettazione è una fase importante per la corretta installazione del misuratore di portata Hunter e il funzionamento ottimale dell'impianto di irrigazione.

3. Ubicazione del misuratore di portata: i misuratori di portata devono essere installati tra la Master Valve e le elettrovalvole di zona. Per evitare falsi allarmi, non devono esserci rubinetti o altre prese d'acqua non controllate a valle del misuratore di portata. Se le elettrovalvole connesse al programmatore non sono tutte raggruppate insieme, potrebbe essere necessario installare più di un misuratore di portata. Per una corretta installazione e per avere una portata ottimale, consultare il grafico riportato di seguito per determinare la lunghezza del tubo. Il tubo che porta l'acqua al misuratore di portata deve essere 10 volte più lungo del diametro del tubo. Il tubo in uscita dal misuratore deve essere 5 volte più lungo del diametro del tubo.

TUBO	10X-PRIMA	5X-DOPO
20 mm	200 mm	100 mm
25 mm	250 mm	125 mm
40 mm	400 mm	200 mm
50 mm	500 mm	250 mm



Nota: le misure riportate nella tabella si riferiscono alla lunghezza minima del tubo.

4. Cavo (utilizza un cavo schermato adatto all'interramento): è necessario che il cavo contenga due fili. La dimensione dei conduttori dipende dalla lunghezza totale del cavo tra il programmatore e il misuratore di portata. Il cavo deve essere composto da due fili dedicati e non deve trovarsi nella stessa condotta o nello stesso cavo insieme ai fili delle elettrovalvole. Non utilizzare il filo comune delle elettrovalvole come cavo comune dei sensori.

Tabella lunghezze cavo del misuratore di portata

DIMENSIONI CAVO	LUNGHEZZA MAX
0,75 mm ²	75 m
1,0 mm ²	300 m



Nota: i cavi schermati adatti all'interro sono facilmente reperibili. Tra i produttori segnaliamo Paige Electric e Regency Wire.



SCANSIONA
il codice per
assistenza

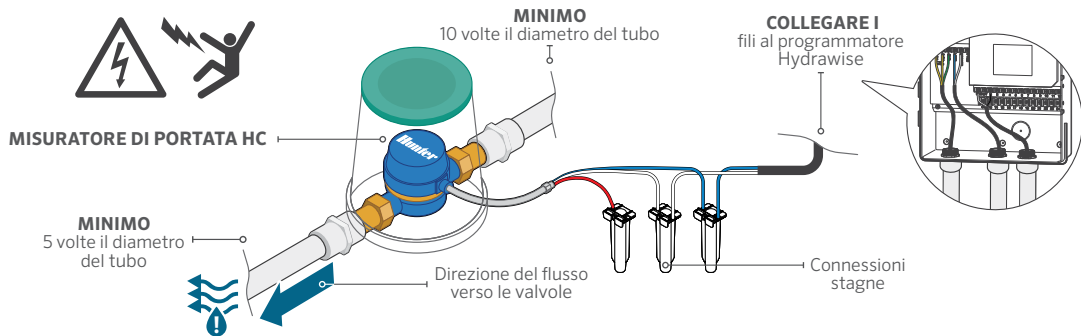


hunter.help/winterization

I misuratori di portata possono essere danneggiati se si svuota l'impianto con l'aria compressa. Rimuovi i misuratori prima di soffiare per l'inverno o usa un bypass.

Usa le seguenti istruzioni se un programmatore Hunter con software Hydrawise è già installato.

- 1. Installa il misuratore di portata:** il corpo del misuratore di portata include un indicatore a forma di freccia che specifica la direzione del flusso dell'acqua. Il misuratore di portata deve essere installato nel modo corretto, ovvero con l'acqua che fluisce nella direzione indicata dalla freccia situata sul corpo del misuratore. Tutti i misuratori di portata HC devono essere installati in orizzontale con il quadrante rivolto verso l'alto.



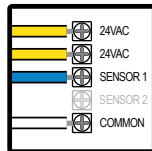
2. Collega il filo del misuratore di portata: è necessario un cavo bipolare per collegare il misuratore di portata. Deve essere dedicato e non utilizzato come cavo comune delle elettrovalvole o di altri sensori. La sezione del conduttore è determinata dalla lunghezza totale del cavo tra il programmatore e il misuratore di portata. La regola generale dice che un cavo di 0,75 mm² è adatto ad una lunghezza massima di 75 m. Connetti i cavi al tuo programmatore Hunter abilitato Hydrowse.

COLORE DEL FILO	MORSETTIERA DEL SENSORE
Bianco	Comune (COM)
Blu	Sen 1 o Sen 2
Rosso	Non utilizzato: il filo deve essere chiuso con un morsetto stagno

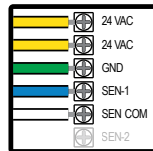
* La calza e il filo nudo devono essere collegati al morsetto di messa a terra del programmatore, se disponibile.

Nota: Tutte le connessioni tra fili devono essere eseguite mediante connettori stagni come, ad esempio, 3M 316IR o 3M DBY.

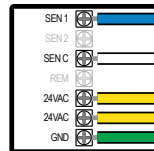
HC



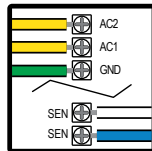
PRO-HC



HCC

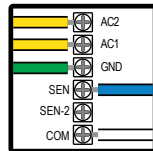


HPC



Programmatori prodotti prima di dicembre 2022

HPC



Programmatori prodotti dopo gennaio 2023

Utilizzare l'account Hydrowise per completare la configurazione del misuratore di portata.

- 1. Accedi all'account:** immettere i dati di accesso.
- 2. Crea un sensore di portata:** è importante selezionare il modello corretto durante la configurazione del misuratore di portata nell'app Hydrowise. La scelta del modello sbagliato può comportare falsi allarmi all'interno del software.

TABELLA PER LA SELEZIONE DEL MISURATORE DI PORTATA HC

DIMENSIONI MISURATORE	M³	M³ FREQUENZA IMPULSI
20 mm	Misuratore di portata da 20 mm	1 impulso per 1 l
25 mm	Misuratore di portata da 25 mm	1 impulso per 10 l
40 mm	Misuratore di portata da 40 mm	1 impulso per 10 l
50 mm	Misuratore di portata da 50 mm	1 impulso per 10 l

- 3. Assegna le zone al sensore di portata:** fare riferimento a hunter.direct/hydrowise per informazioni sulla configurazione di app/software.

Risoluzione dei problemi

Hai bisogno di maggiori informazioni sul tuo prodotto? Ricevi suggerimenti su installazione, programmazione del programmatore e altro ancora utolizzando le risorse sottostanti.



hunter.help/hydrawiseIT



hydrawise.com/flowmeterinstall

IRRIGAZIONE PER IMPIANTI RESIDENZIALI E PUBBLICI | *Built on Innovation*[®]

Per ulteriori informazioni. Visitate hunterindustries.com

© 2023 Hunter Industries Inc. Hunter, il logo di Hunter e tutti gli altri marchi sono di proprietà di Hunter Industries Inc., registrata negli Stati Uniti e in determinati altri paesi.

Hunter[®]

LIT-694 QG FlowMeter IT E 7/23